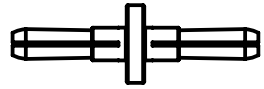




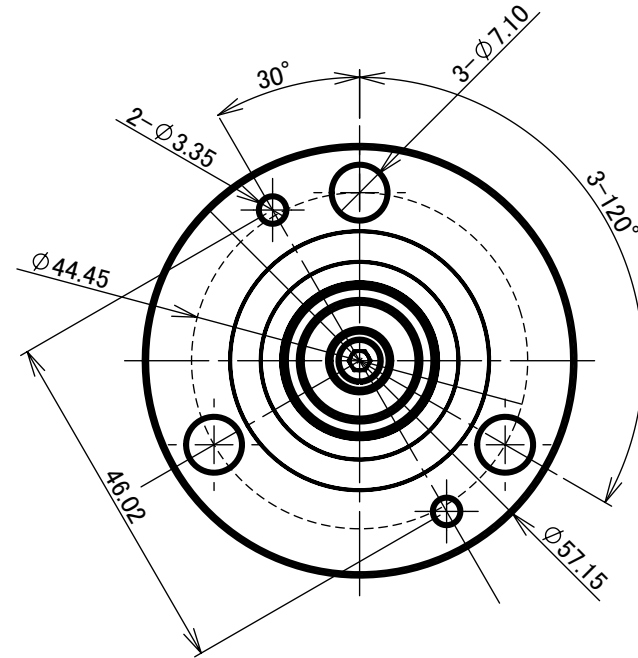
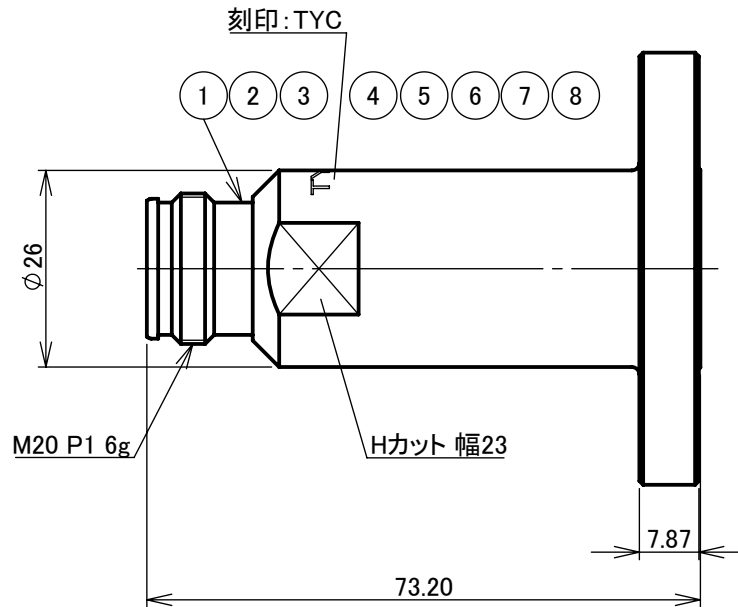
**THE DATASHEET OF
4.3/10J-A-EIA7/8**





4.3/10J-A-EIA7/8(フランジコネクタ)側の接続に必要な
COUPLING ELEMENT(EIA7/8)図番 I-0675974は別売となります。

番号	注記・記事	日付	確認
1	内部導体メッキ変更 Ag → 3元メッキ	2023.12.16	山本



※1 3元メッキ
※2 パッシブ

RoHS Compliant		Cd ≤ 75ppm
REMARKS	BRASS: Cd ≤ 75ppm PHOSPHOR BRONZE: Pb < 4wt%	

番号	部品名	材質	数量	処理	備考
8	内部導体	黄銅	1	△※1	
7	六角穴付きボルト	ステンレス	1	※2	
6	バネ座金	ステンレス	1	※2	
5	ブッシング	黄銅	1	※1	
4	絶縁体	テフロン	1	—	
3	中心コンタクト	リン青銅	1	Ag	
2	外部導体	リン青銅	1	Ag	
1	シェル	黄銅	1	※1	

尺度	1/1
単位	mm
日付	2022.01.11

製図	検図	承認	確認
石	檜	山	三
'23.12.16	'23.12.16	'23.12.16	'23.12.16
川	澤	本	村

品名	4.3/10J-A-EIA7/8
図番	I-0675973



仕 様 書

品 名 4.3/10J-A-EIA7/8

No. 0672433

図 番 I-0675973

定 格 1 参考規格

IEC 61169-54 (4.3/10)

IEC 60339-2、EIA-225 (EIA7/8 Flange)

2 定格電圧

AC 1000V

3 定格周波数

6GHz

4 公称インピーダンス

50Ω

5 使用温度範囲

-40℃～+85℃



株式会社

トーコネ

TO-CONN CO., LTD.

項 目		条 件	規 格
1 2 3	構造及び形状寸法	添付図に示す	異常のないこと
	材 質	(図番 I-0675973)	
	仕上げ及び表示		
4 5 6 7	絶縁抵抗 ※	DC 500V	5000MΩ以上
	耐電圧 ※	AC 2500V 1分間	異常のないこと
	接触抵抗 ※	接触間の電圧降下は、約1kHzの交流又は直流で1mVを越えない方法にて	1.0mΩ以下 (4.3/10側) 1.5mΩ以下 (EIA7/8側)
	電圧定在波比 ※	DC～5GHzまで 5GHzを超えて6GHzまで	1.2以下 1.3以下
8 9 10	互換性	規格に準ずるコネクタと結合したとき	異常なく結合すること
	雌コンタクトの保持力	規格のピンゲージにて保持力を測定したとき	1.5N以上 (4.3/10側)
	結合部接続強度	軸方向引張力450Nを加えたとき (4.3/10側) 軸方向引張力1335Nを加えたとき (EIA7/8側)	ねじ部又はフランジ部に 異常のないこと
12	防水性 ※	IPX7 (嵌合部に関しては嵌合防水とする)	コネクタ内部に 浸水がないこと
13	接続ナット 推奨締付トルク	5N・m (4.3/10側)	
14	六角ボルト 推奨締付トルク	2.6N・m (EIA7/8側) (締付けはコネクタのフランジ同士が傾かないように 少しずつ数回 (3～4回) に分けて規定トルクで締付ける)	

※ トーコネ製COUPLING ELEMENT (EIA7/8) の接続による

変更履歴	日付
1	
2	
3	
4	

確 認	承 認	検 印	作 成
 三 22.08.09 村	 山 22.08.09 本	 檜 22.08.09 澤	 石 22.08.09 川

Looking for pricing, stock, or lifecycle information?

Click below to explore more details on WIN SOURCE:

 [View 4.3/10J-A-EIA7/8 on WIN SOURCE](#)

 [TYCLON Information](#)

Optimize Your Supply Chain with WIN SOURCE Solutions

-  Global Sourcing Solution
-  Obsolete Management
-  Cost Control Management
-  Shortage Management
-  Alternative Solution
-  Excess Inventory Management