



**THE DATASHEET OF
DDB6U134N16RRBOSA1**



Elektrische Eigenschaften / Electrical properties

Höchstzulässige Werte / Maximum rated values

Gleichrichterdiode / Rectifierdiode				
Periodische Spitzensperrspannung repetitive peak reverse voltage	$T_{vj} = -40^{\circ}\text{C} \dots T_{vj\text{max}}$	V_{RRM}	1600	V
Durchlaßstrom-Grenzeffektivwert (pro Element) RMS forward current (per chip)		I_{FRMSM}	80	A
Ausgangsstrom output current	$T_C = 100^{\circ}\text{C}$	I_d	134	A
Stoßstrom-Grenzwert surge forward current	$T_{vj} = 25^{\circ}\text{C}, t_p = 10\text{ms}$	I_{FSM}	650	A
	$T_{vj} = T_{vj\text{max}}, t_p = 10\text{ms}$		550	A
Grenzlastintegral I^2t -value	$T_{vj} = 25^{\circ}\text{C}, t_p = 10\text{ms}$	I^2t	2100	A^2s
	$T_{vj} = T_{vj\text{max}}, t_p = 10\text{ms}$		1500	A^2s
IGBT				
Kollektor-Emitter-Sperrspannung collector-emitter voltage		V_{CES}	1200	V
Kollektor-Dauergleichstrom DC-collector current	$T_C = 80^{\circ}\text{C}$	I_C	70	A
Periodischer Kollektor-Spitzenstrom repetitive peak collector current	$t_p = 1\text{ms}, T_C = 80^{\circ}\text{C}$	I_{CRM}	150	A
Gesamt-Verlustleistung total power dissipation	$T_C = 25^{\circ}\text{C}$	P_{tot}	500	W
Gate-Emitter Spitzenspannung gate-emitter peak voltage		V_{GE}	± 20	V
Schnelle Diode / Fast diode				
Periodische Spitzensperrspannung repetitive peak reverse voltage		V_{RRM}	1200	V
Dauergleichstrom DC forward current	$T_C = 80^{\circ}\text{C}$	I_F	35	A
Periodischer Spitzenstrom repetitive peak forward current	$t_p = 1\text{ms}$	I_{FRM}	70	A
Modul				
Isolations-Prüfspannung insulation test voltage	RMS, $f = 50\text{Hz}, t = 1\text{min}$ NTC connected to baseplate	V_{ISOL}	2,5	kV

Charakteristische Werte / Characteristic values

Gleichrichterdiode / Rectifierdiode			min.	typ.	max.	
Durchlaßspannung forward voltage	$T_{vj} = T_{vj\text{max}}, i_F = 100\text{A}$	V_F			1,35	V
Schleusenspannung threshold voltage	$T_{vj} = T_{vj\text{max}}$	$V_{(TO)}$			0,75	V
Ersatzwiderstand forward slope resistance	$T_{vj} = T_{vj\text{max}}$	r_T			6,3	$\text{m}\Omega$
Sperrstrom reverse current	$T_{vj} = T_{vj\text{max}}, V_R = V_{RRM}$	i_R			5	mA
Modul Leitungswiderstand, Anschlüsse-Chip lead resistance, terminals-chip	$T_C = 25^{\circ}\text{C}$	$R_{AA'+KK'}$			1	$\text{m}\Omega$

prepared by: Ralf Jörke	date of publication: 13.12.2000
approved by: Lothar Kleber	revision: 1

Elektrische Eigenschaften / Electrical properties

Charakteristische Werte / Characteristic values

IGBT			min.	typ.	max.	
Kollektor-Emitter Sättigungsspannung collector-emitter saturation voltage	$T_{vj} = 25^{\circ}\text{C}, i_C = 70\text{A}, v_{GE} = 15\text{V}$ $T_{vj} = 125^{\circ}\text{C}, i_C = 70\text{A}, v_{GE} = 15\text{V}$	$V_{CE\text{ sat}}$		2,05 2,40	2,75	V
Gate-Emitter-Schwellspannung gate-emitter threshold voltage	$T_{vj} = 25^{\circ}\text{C}, i_C = 3\text{mA}, v_{GE} = v_{CE}$	$V_{GE(TO)}$	4,5	5,5	6,5	V
Eingangskapazität input capacitance	$T_{vj} = 25^{\circ}\text{C}, f_0 = 1\text{MHz},$ $v_{CE} = 25\text{V}, v_{GE} = 0\text{V}$	C_{ies}		5,1		nF
Kollektor-Emitter Reststrom collector-emitter cut-off current	$T_{vj} = 25^{\circ}\text{C}, v_{CE} = 1200\text{V}, v_{GE} = 0\text{V}$ $T_{vj} = 125^{\circ}\text{C}, v_{CE} = 1200\text{V}, v_{GE} = 0\text{V}$	i_{CES}		10 500	500	μA
Gate-Emitter Reststrom gate leakage current	$T_{vj} = 25^{\circ}\text{C}, v_{CE} = 0\text{V}, v_{GE} = 20\text{V}$	i_{GES}			400	nA
Emitter-Gate Reststrom gate-leakage current	$T_{vj} = 25^{\circ}\text{C}, v_{CE} = 0\text{V}, v_{EG} = 20\text{V}$	i_{EGS}			400	nA
Schnelle Diode / Fast diode						
Durchlaßspannung forward voltage	$T_{vj} = 25^{\circ}\text{C}, i_F = 35\text{A}$ $T_{vj} = 125^{\circ}\text{C}, i_F = 35\text{A}$	V_F		1,85 1,75	2,40	V
Sperrverzögerungsladung recovered charge	$i_{FM} = 35\text{A}, -di/dt = 900\text{A}/\mu\text{s}, v_R = 600\text{V}$ $T_{vj} = 25^{\circ}\text{C}$ $T_{vj} = 125^{\circ}\text{C}$	Q_r		3,6 7,6		μAs μAs

Thermische Eigenschaften / Thermal properties

Innerer Wärmewiderstand thermal resistance, junction to case	Gleichrichter / Rectifier, $\Theta = 120^{\circ}\text{rect}$ Transistor / Transistor, DC Schnelle Diode / Fast diode, DC	R_{thJC}	max. 0,70 max. 0,25 max. 0,80	$^{\circ}\text{C/W}$ $^{\circ}\text{C/W}$ $^{\circ}\text{C/W}$
Übergangs-Wärmewiderstand thermal resistance, case to heatsink	Gleichrichter / Rectifier Transistor / Transistor Schnelle Diode / Fast diode	R_{thCK}	max. 0,25 max. 0,16 max. 0,24	$^{\circ}\text{C/W}$ $^{\circ}\text{C/W}$ $^{\circ}\text{C/W}$
Höchstzulässige Sperrschichttemperatur max. junction temperature		$T_{vj\text{ max}}$	150	$^{\circ}\text{C}$
Betriebstemperatur operating temperature		$T_{c\text{ op}}$	- 40...+150	$^{\circ}\text{C}$
Lagertemperatur storage temperature		T_{stg}	- 40...+150	$^{\circ}\text{C}$

**Mechanische Eigenschaften / Mechanical properties**

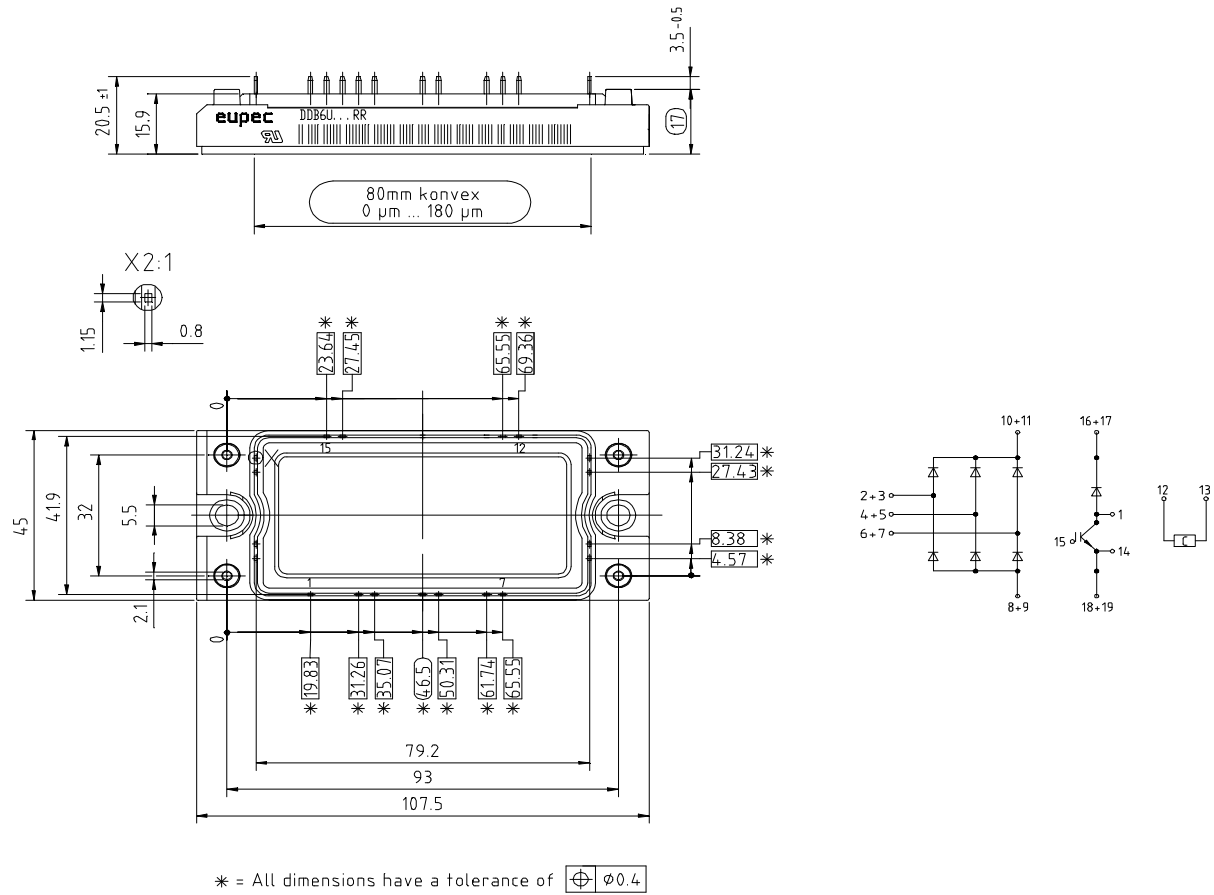
Gehäuse, siehe Anlage case, see appendix			Seite 4 page 4	
Innere Isolation internal insulation			Al ₂ O ₃	
CTI comperative tracking index			225	V
Anzugsdrehmoment für mechanische Befestigung mounting torque	Toleranz / tolerance ±15%	M1	4	Nm
Gewicht weight		G	typ. 185	g
Kriechstrecke creepage distance			12,5	mm
Schwingfestigkeit vibration resistance	f = 50Hz		50	m/s ²

Temperatursensor / Temperature sensor

Nennwiderstand rated resistance	T _C = 25°C R ₁₀₀ = 493Ω ± 5%	R ₂₅	5	kW
Verlustleistung power dissipation	T _C = 25°C	P ₂₅	max. 20	mW
B-Wert B-value	R ₂ = R ₁ exp [B(1/T ₁ - 1/T ₂)]	B _{25/50}	3375	K

Kühlkörper / heatsinks :

Mit dieser technischen Information werden Halbleiterbauelemente spezifiziert, jedoch keine Eigenschaften zugesichert. Sie gilt in Verbindung mit den zugehörigen Technischen Erläuterungen. / This technical information specifies semiconductor devices but promises no characteristics. It is valid in combination with the belonging technical notes.

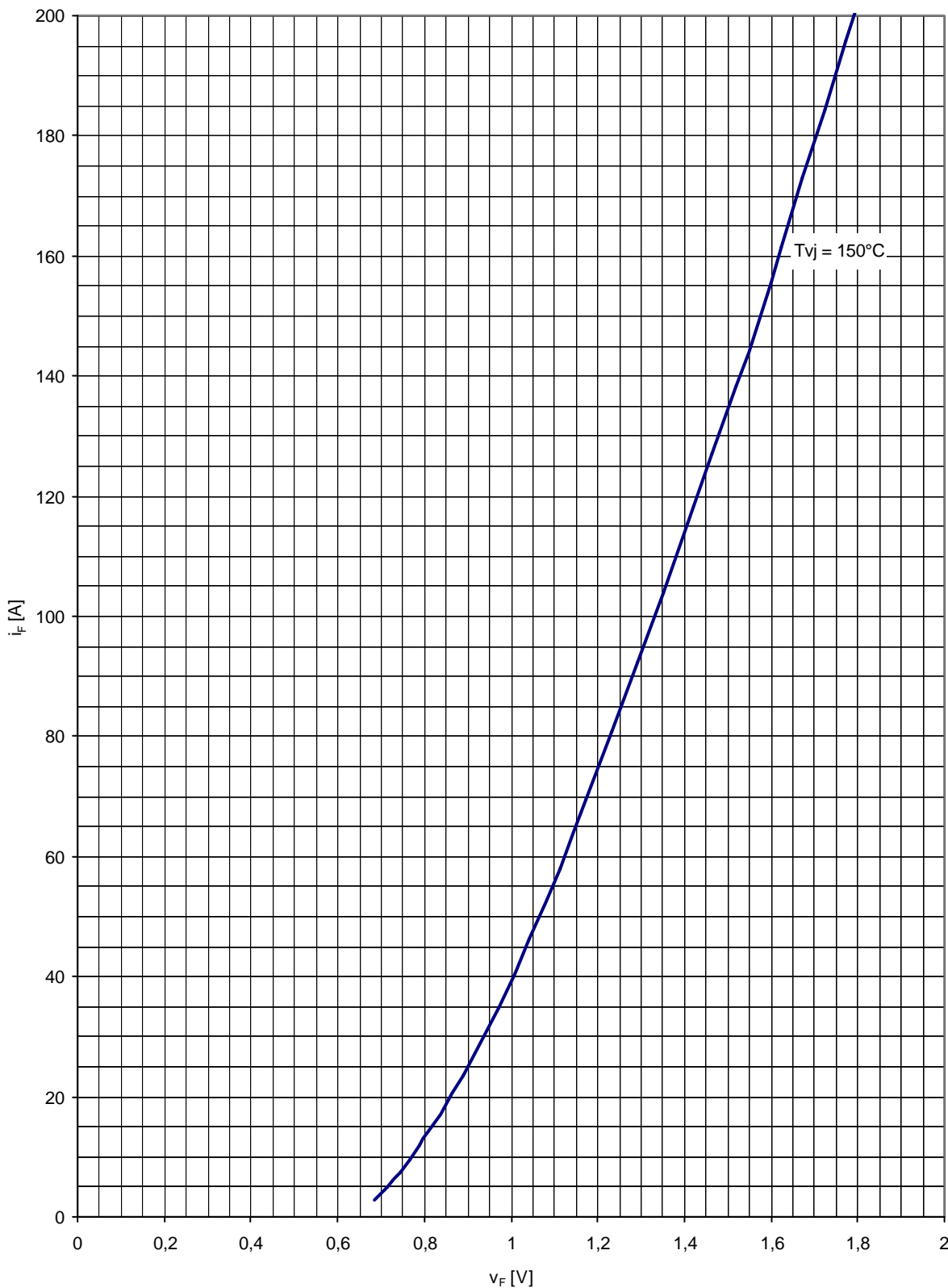


Analytische Elemente des transienten Wärmewiderstandes Z_{thJC} für DC, Netz-Diode

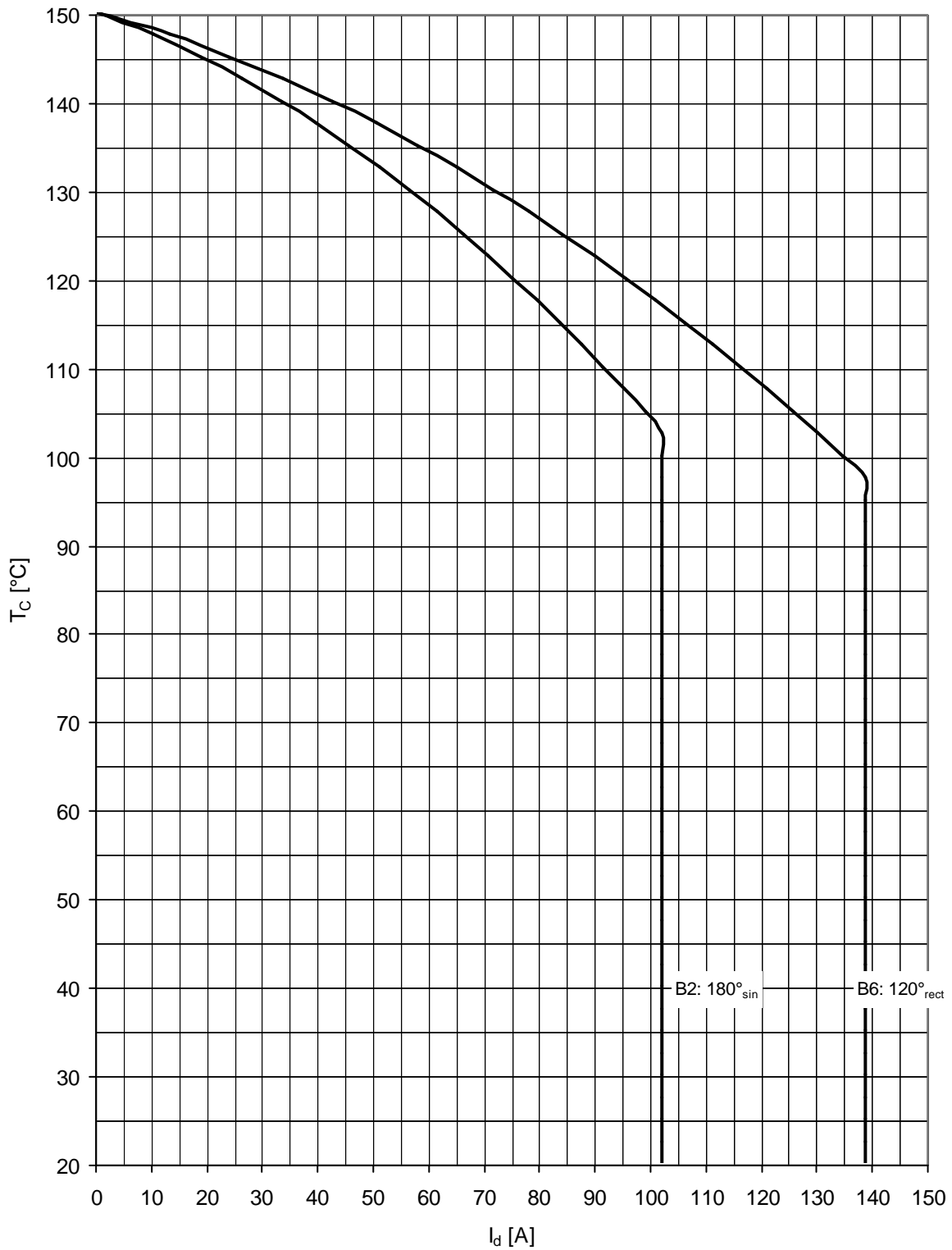
Analytical elements of transient thermal impedance Z_{thJC} for DC, rectifier diode

Pos. n	1	2	3	4	5	6	7
$R_{thn} [^{\circ}C / W]$	0,2633	0,1967	0,0322	0,0200			
$\tau_n [s]$	0,0300	0,0190	0,0140	0,0003			

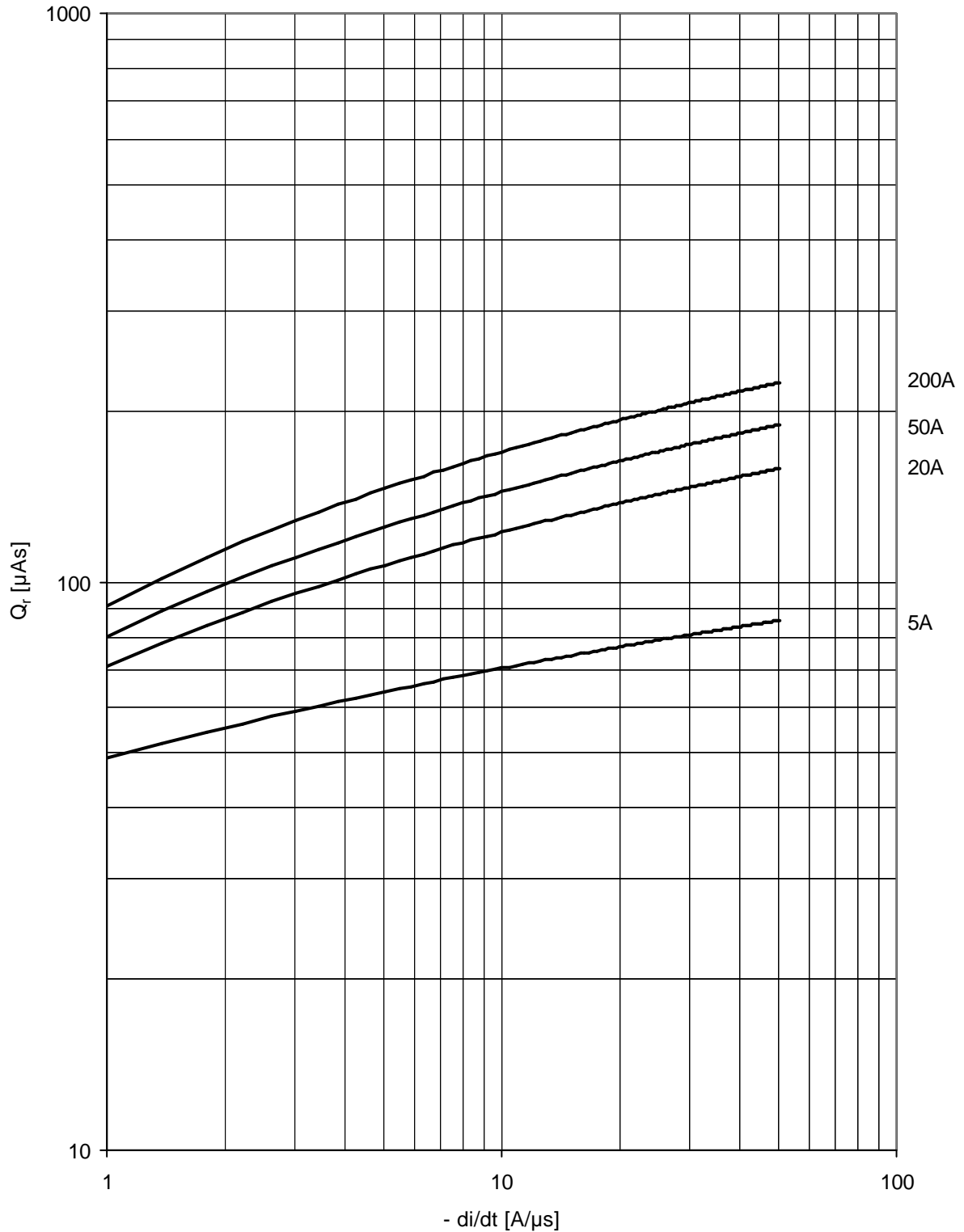
Analytische Funktion:
$$Z_{thJC} = \sum_{n=1}^{n_{max}} R_{thn} \left(1 - e^{-\frac{t}{\tau_n}} \right)$$



Grenzdurchlaßkennlinie / Limiting on-state characteristic $i_F = f(v_F)$



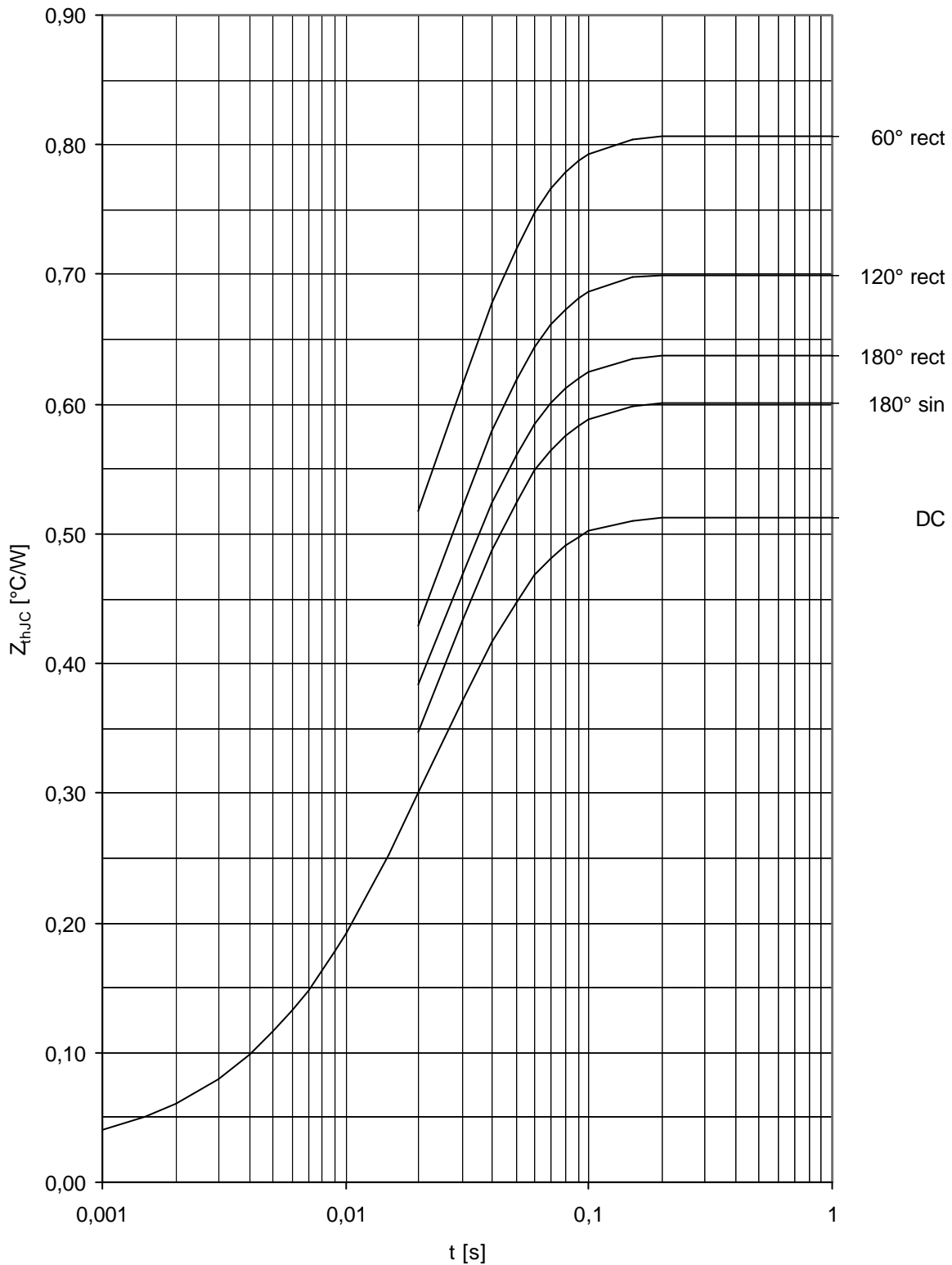
Höchstzulässige Gehäusetemperatur / Maximum allowable case temperatur $T_c = f(I_d)$
 Parameter: Stromrichterschaltung / converter circuit



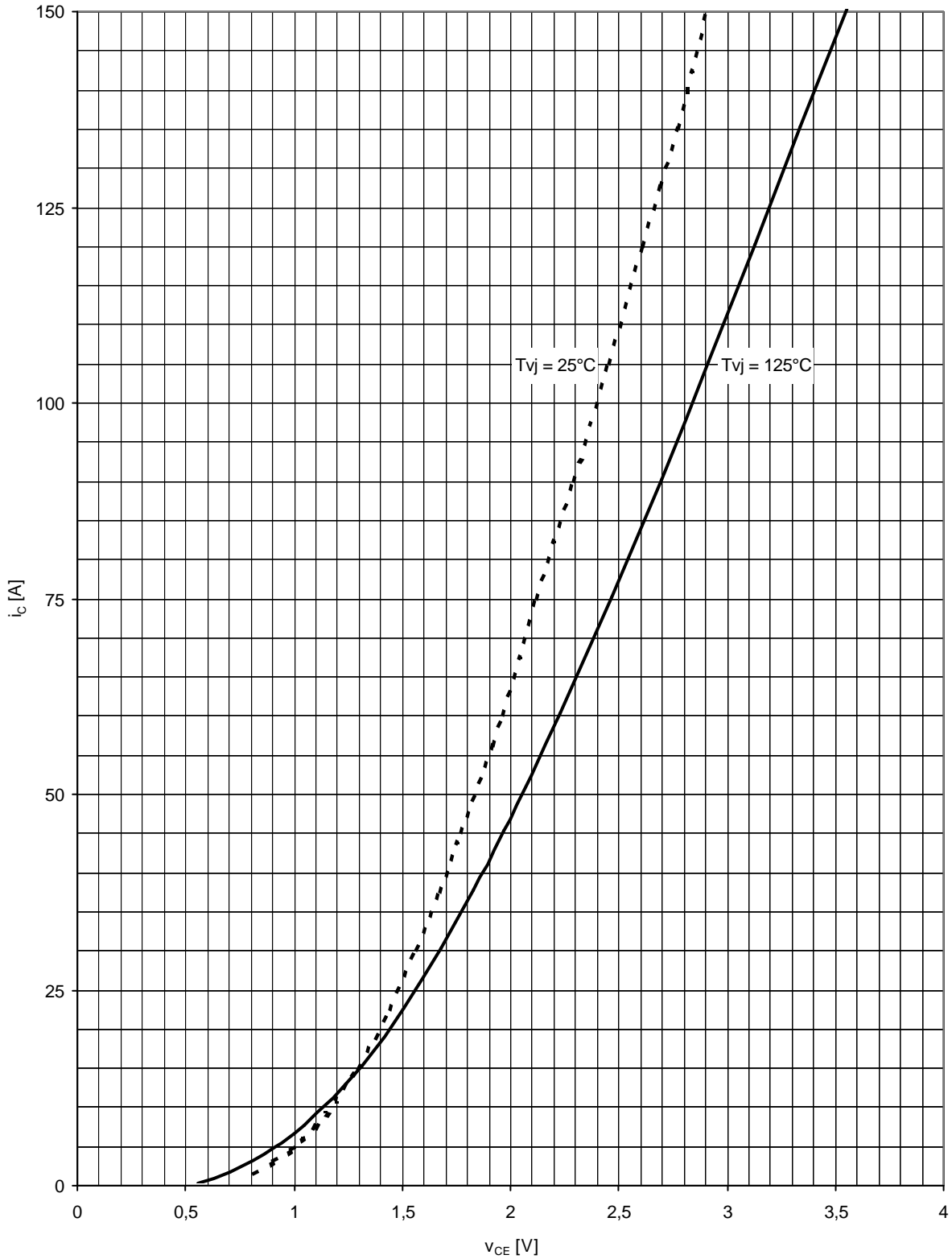
Sperrverzögerungsladung / Recovered charge $Q_r = f(-di/dt)$

$T_{vi} = T_{vi\max}$; $V_R = 0,5V_{RRM}$; $V_{RM} = 0,8V_{RRM}$

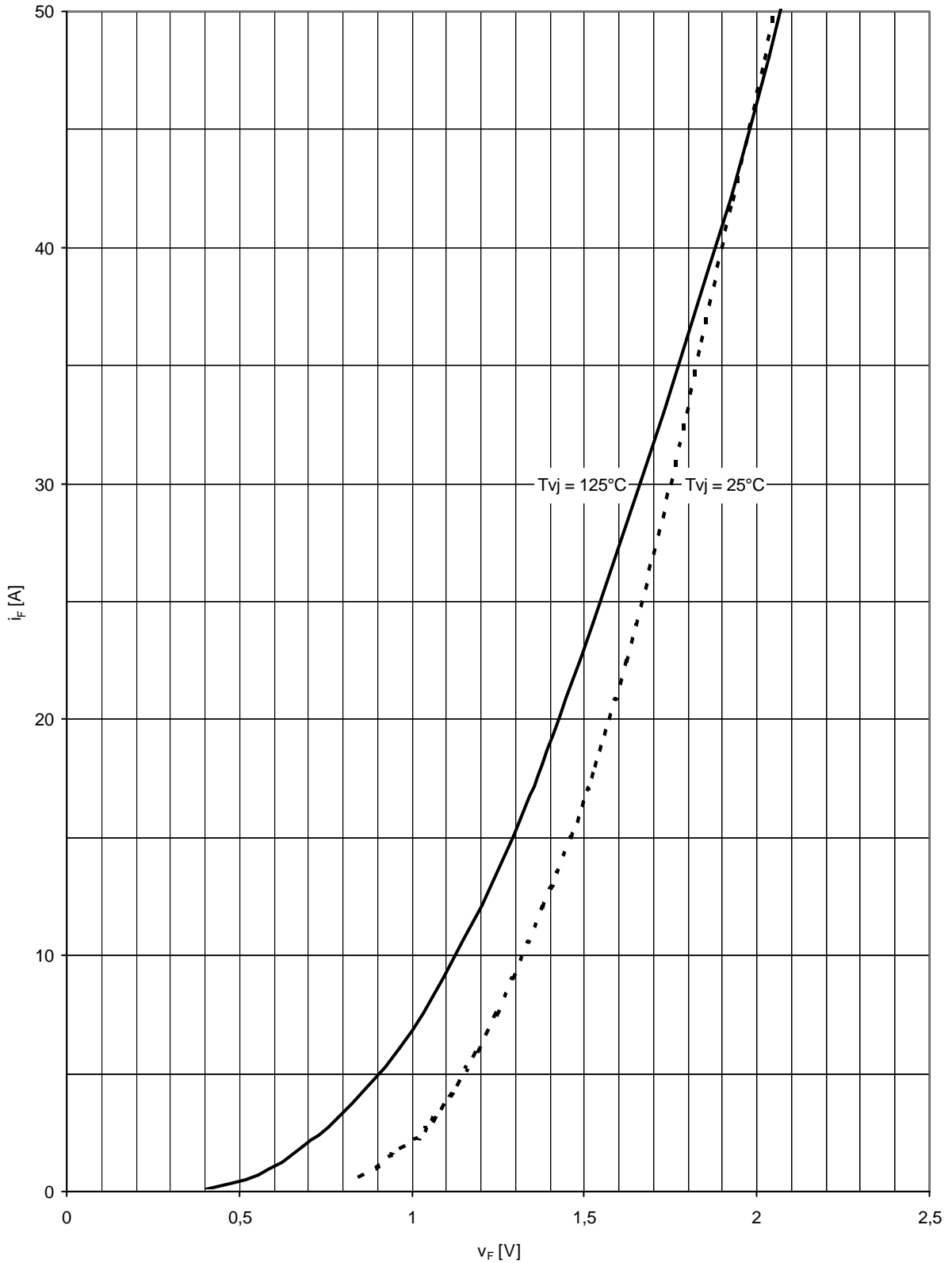
Parameter: Durchlaßstrom / On-state current i_{FM}



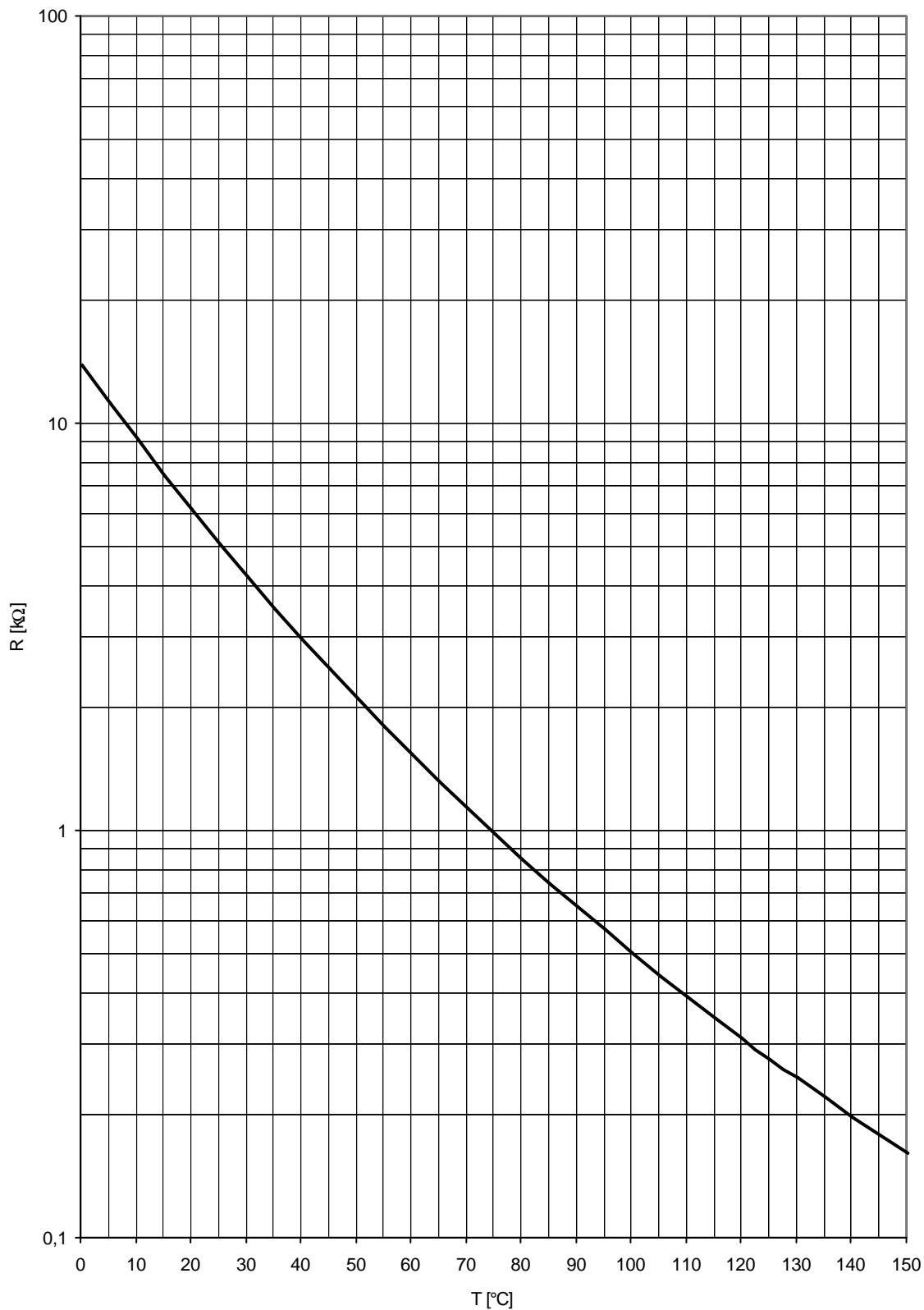
Transienter innerer Wärmewiderstand Gleichrichter / Transient thermal impedance converter $Z_{thJC} = f(t)$
Parameter: Stromflußwinkel / Current conduction angle Q



Ausgangskennlinienfeld Brems-Chopper-IGBT (typisch) / Output characteristic brake-chopper-IGBT (typical)
 $v_{GE} = 15\text{V}$, $i_C = f(v_{CE})$



Durchlaßkennlinie der Brems-Chopper-Diode (typisch) / On-state characteristic of brake-chopper-FWD (typical)
 $i_F = f(v_F)$



NTC-Temperaturkennlinie (typisch) / NTC-temperature characteristic (typical) $R = f(T)$

Nutzungsbedingungen

Die in diesem Produktdatenblatt enthaltenen Daten sind ausschließlich für technisch geschultes Fachpersonal bestimmt. Die Beurteilung der Geeignetheit dieses Produktes für die von Ihnen anvisierte Anwendung sowie die Beurteilung der Vollständigkeit der bereitgestellten Produktdaten für diese Anwendung obliegt Ihnen bzw. Ihren technischen Abteilungen.

In diesem Produktdatenblatt werden diejenigen Merkmale beschrieben, für die wir eine liefervertragliche Gewährleistung übernehmen. Eine solche Gewährleistung richtet sich ausschließlich nach Maßgabe der im jeweiligen Liefervertrag enthaltenen Bestimmungen. Garantien jeglicher Art werden für das Produkt und dessen Eigenschaften keinesfalls übernommen.

Sollten Sie von uns Produktinformationen benötigen, die über den Inhalt dieses Produktdatenblatts hinausgehen und insbesondere eine spezifische Verwendung und den Einsatz dieses Produktes betreffen, setzen Sie sich bitte mit dem für Sie zuständigen Vertriebsbüro in Verbindung (siehe www.eupec.com, Vertrieb&Kontakt). Für Interessenten halten wir Application Notes bereit.

Aufgrund der technischen Anforderungen könnte unser Produkt gesundheitsgefährdende Substanzen enthalten. Bei Rückfragen zu den in diesem Produkt jeweils enthaltenen Substanzen setzen Sie sich bitte ebenfalls mit dem für Sie zuständigen Vertriebsbüro in Verbindung.

Sollten Sie beabsichtigen, das Produkt in Anwendungen der Luftfahrt, in gesundheits- oder lebensgefährdenden oder lebenserhaltenden Anwendungsbereichen einzusetzen, bitten wir um Mitteilung. Wir weisen darauf hin, dass wir für diese Fälle

- die gemeinsame Durchführung eines Risiko- und Qualitätsassessments;
- den Abschluss von speziellen Qualitätssicherungsvereinbarungen;
- die gemeinsame Einführung von Maßnahmen zu einer laufenden Produktbeobachtung dringend empfehlen und gegebenenfalls die Belieferung von der Umsetzung solcher Maßnahmen abhängig machen.

Soweit erforderlich, bitten wir Sie, entsprechende Hinweise an Ihre Kunden zu geben.

Inhaltliche Änderungen dieses Produktdatenblatts bleiben vorbehalten.

Terms & Conditions of usage

The data contained in this product data sheet is exclusively intended for technically trained staff. You and your technical departments will have to evaluate the suitability of the product for the intended application and the completeness of the product data with respect to such application.

This product data sheet is describing the characteristics of this product for which a warranty is granted. Any such warranty is granted exclusively pursuant the terms and conditions of the supply agreement. There will be no guarantee of any kind for the product and its characteristics.

Should you require product information in excess of the data given in this product data sheet or which concerns the specific application of our product, please contact the sales office, which is responsible for you (see www.eupec.com, sales&contact). For those that are specifically interested we may provide application notes.

Due to technical requirements our product may contain dangerous substances. For information on the types in question please contact the sales office, which is responsible for you.

Should you intend to use the Product in aviation applications, in health or live endangering or life support applications, please notify.

Please note, that for any such applications we urgently recommend

- to perform joint Risk and Quality Assessments;
- the conclusion of Quality Agreements;
- to establish joint measures of an ongoing product survey, and that we may make delivery depended on the realization of any such measures.

If and to the extent necessary, please forward equivalent notices to your customers.

Changes of this product data sheet are reserved.

Looking for pricing, stock, or lifecycle information?

Click below to explore more details on WIN SOURCE:

- ⊖ [View DDB6U134N16RRBOSA1 on WIN SOURCE](#)
- ⊖ [Infineon Technologies Information](#)

Optimize Your Supply Chain with WIN SOURCE Solutions

- ✓ Global Sourcing Solution
- ✓ Obsolete Management
- ✓ Cost Control Management
- ✓ Shortage Management
- ✓ Alternative Solution
- ✓ Excess Inventory Management